



COTRA de cumple



Mitigando el COVID.



Celebración de Halloween





Contenido Mes de noviembre



1. Calendario.



2. Cootra se mantiene firme



3. Lugares para recordar.



4. Feliz cumpleaños cootra.



5. Información SST.



6. Información Ambiental.



7. Información Seguridad Vial

Colaboradores 31° Edición

Yulieth Muñoz

Coordinadora de seguridad vial

Jenny Martínez

Auxiliar SGI

Caterin Galeano

Auxiliar SST

María Alejandra Corrales

Marín

Auxiliar de Gestión
Humana

Kelly Grisales

Asesora Comercial



NOVIEMBRE 2020



LUNES	MARTES	MIÉRCOLES	JUEVES	VIERNES	SÁBADO	DOMINGO
						1
Día de todos los santos 2	3	4	Día del policía 5	6	7	8
9	10	Día del bombero 11	12	13	14	Cumple de Cootraespeciales 15
Independencia de Cartagena 16	Día del terapeuta 17	18	19	20	21	Día de los músicos 22
23	24	25	26	27	28	29
30						

COOTRA SE MANTIENE FIRME



Hay
lugares
donde uno
se queda
y lugares
que
quedan en
uno



FELIZ CUMPLEAÑOS

29





El 15 de noviembre de 2020 nuestra Cooperativa cumple 29 años de haber sido fundada.

Han sido años de luchas, sacrificios, logros y triunfos, pero lo que mas ha contribuido a ser la empresa que es, es la entrega de cada una de las personas que hacen parte de ella.

Sus asociados siempre atentos a crecer como equipo y sus empleados dándolo todo por ser la primera empresa del sector.

Llegar donde estamos no ha sido fácil, pero todos los que hacemos parte de Cootraespeciales seguiremos trabajando de sol a sol por seguir haciendo historia, seguir siendo una empresa reconocida en el gremio y seguir estando presentes en la memoria de quien viaja con nosotros.

En esta fecha tan especial para todos, le pedimos a Dios que siga guiando el camino de nuestros empleados, que acompañe nuestros conductores siempre, que proteja nuestros asociados y que nos llene de bendiciones para el bienestar de toda la FAMILIA COOTRAESPECIALES.

Celebremos juntos estos 29 años de experiencias y logros y esperamos que sean 100 años mas.

Gracias a todos por ser parte de esta gran Cooperativa.
Natalia Lopera – Gerente







CELEBRACIÓN HALLOWEEN







En este mes de noviembre celebraremos una feria de las flores diferente, con el fin de no dejar pasar un año sin la tradicional fiesta y para contribuir a reactivación del sector económico, a pesar de esto es deber de cada uno cuidarse cumpliendo con las medidas de bioseguridad.





El Covid- 19 no ha terminado, hoy mas que nunca tenemos cuidarnos y cuidar de los demás.



Elementos del botiquín



Curas



Micro poro



Esparadrapo



Copitos



Tijeras



Suero fisiológico



Algodón



Baja lenguas



Guantes



tapabocas



Parche ocular



Gasa estéril



Suero Oral



Alcohol



Bolsa roja

Deben estar guardados dentro de un maletín rojo y visible.

Cada elemento debe estar en empaques, no deben estar sueltos.

No puede haber nada vencido.

No se debe tener ningún tipo de medicamento (mareol , acetaminofén etc.).

Debes tener una linterna



Si presenta los siguientes síntomas



Mitigando el COVID.

Comunícate a



Líneas de atención



- SEGUROS SURA**  Póliza: 01 800 518888 – Celular: #888/ opción 0
EPS: 01 8000 519 519 / opción 1-3 Med 448 6115
-  Descarga la App seguros Sura, atención 24hrs.  302 454 6329
- COOMEVA EPS**  Línea de atención: 01 8000 930 776 / Opción 8
- NUEVA EPS**  Línea de atención: 01 8000 954 400 / Opción 2
- SANITAS**  Línea de atención: 01 8000 919 100
- SAVIA SALUD**  Línea de atención: 01 8000 423 683 / 448 1747
- MEDIMAS**  Línea de atención: 01 8000 120 777
- REDVITAL**  Línea de atención: 520 10 44  322 229 7928
- SALUD TOTAL**  Línea de atención: 01 8000 114524





Accidente de tránsito ocurrido el mes de septiembre donde el bus choca con un motociclista, dejando lesiones leves en la persona y daños materiales en la motocicleta.

Tenemos como lección aprendida:

- Hay que conservar la distancia al conducir
- No exceder la velocidad
- Estar atento en la conducción y tener un manejo prudente.

Incidente vial en octubre el vehículo reversa en una vía estrecha, poco luminosa y colisiona contra un vehículo.

Lección aprendida: revisar el entorno antes de reversar el vehículo





BICIESCUELA PARA ADULTOS

Aprender habilidades básicas para la conducción de la bicicleta, formar ciclistas urbanos y fomentar el uso de la bici.

El Área Metropolitana del Valle de Aburrá realiza diferentes actividades para promover la bicicleta como medio de transporte e incentivar la **Movilidad Sostenible** en la región.

Información

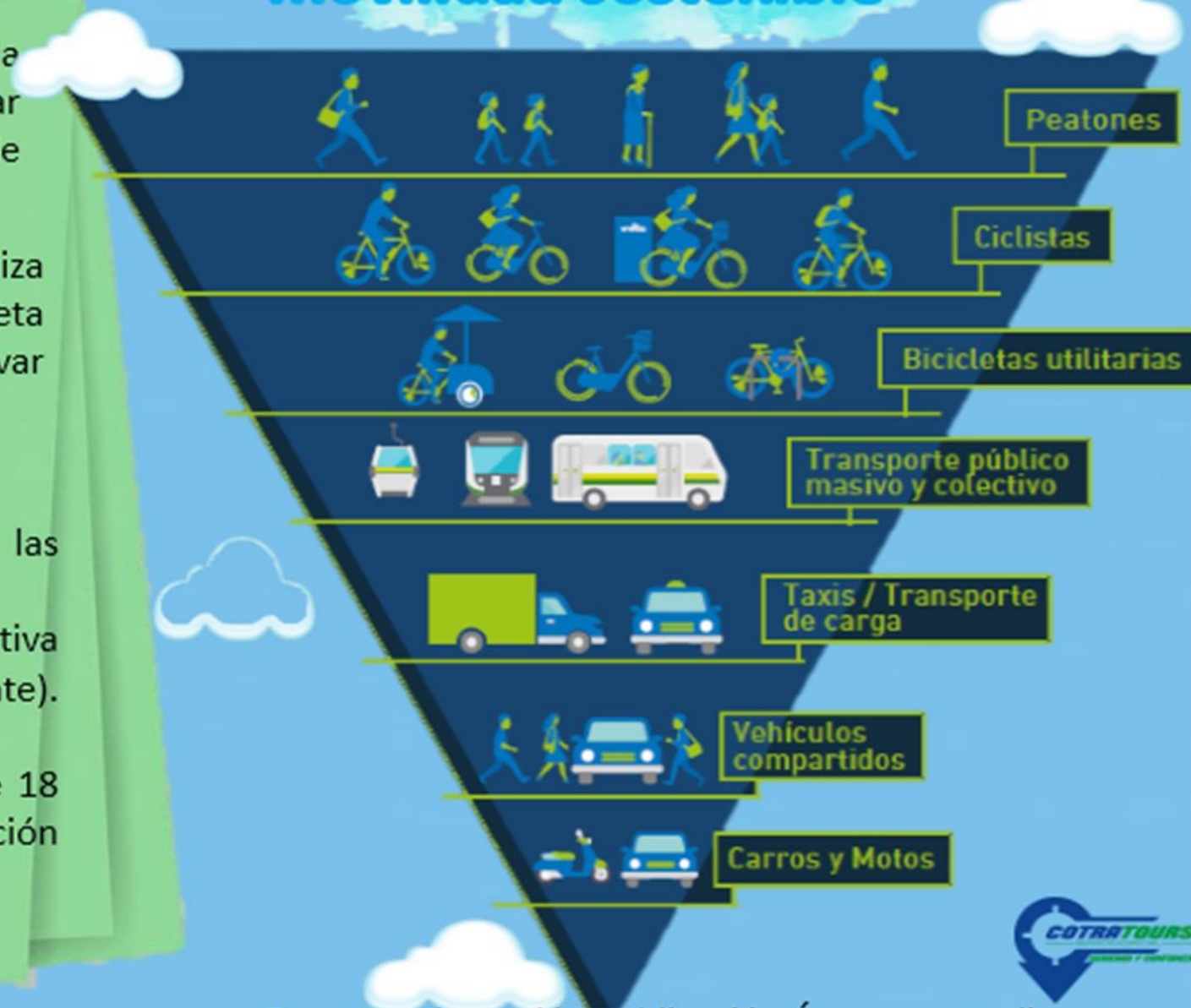
Domingos, cada 45 minutos entre las 9:00 a.m. y las 12:00 m.

Calle Colombia con la carrera 70 (Unidad Deportiva Atanasio Girardot, circunvalar de la fuente).

En esta actividad sólo pueden participar mayores de 18 años, no tiene costo ni debe hacerse una inscripción previa.



Apostémosle a la movilidad sostenible



Fuente: Adaptación publicación Área metropolitana



Residuos generados por vehículos

Líquidos peligrosos:

- Aceite
- Aguas residuales

Sólidos peligrosos:

- Llantas
- Baterías

Manejo integral de los residuos

Dar un manejo de los residuos sólidos líquidos y peligrosos asegurando su adecuada separación, aprovechamiento y disposición final.





Kit de carretera.

Kit de primeros auxilios.



SOAT y RTM al día.



Neumáticos perfectos.



Licencia de conducción.



Matrícula.



Conductor capacitado.



Documentos personales.

Al momento de viajar hay elementos que no pueden faltar, acá te ayudamos con algunos para que tengas un viaje seguro.





Tips seguridad vial

Ningún mensaje en tu celular puede ser más importante que **tu vida.** No te distraigas cuando vayas conduciendo.

Si toma no maneje!!!

